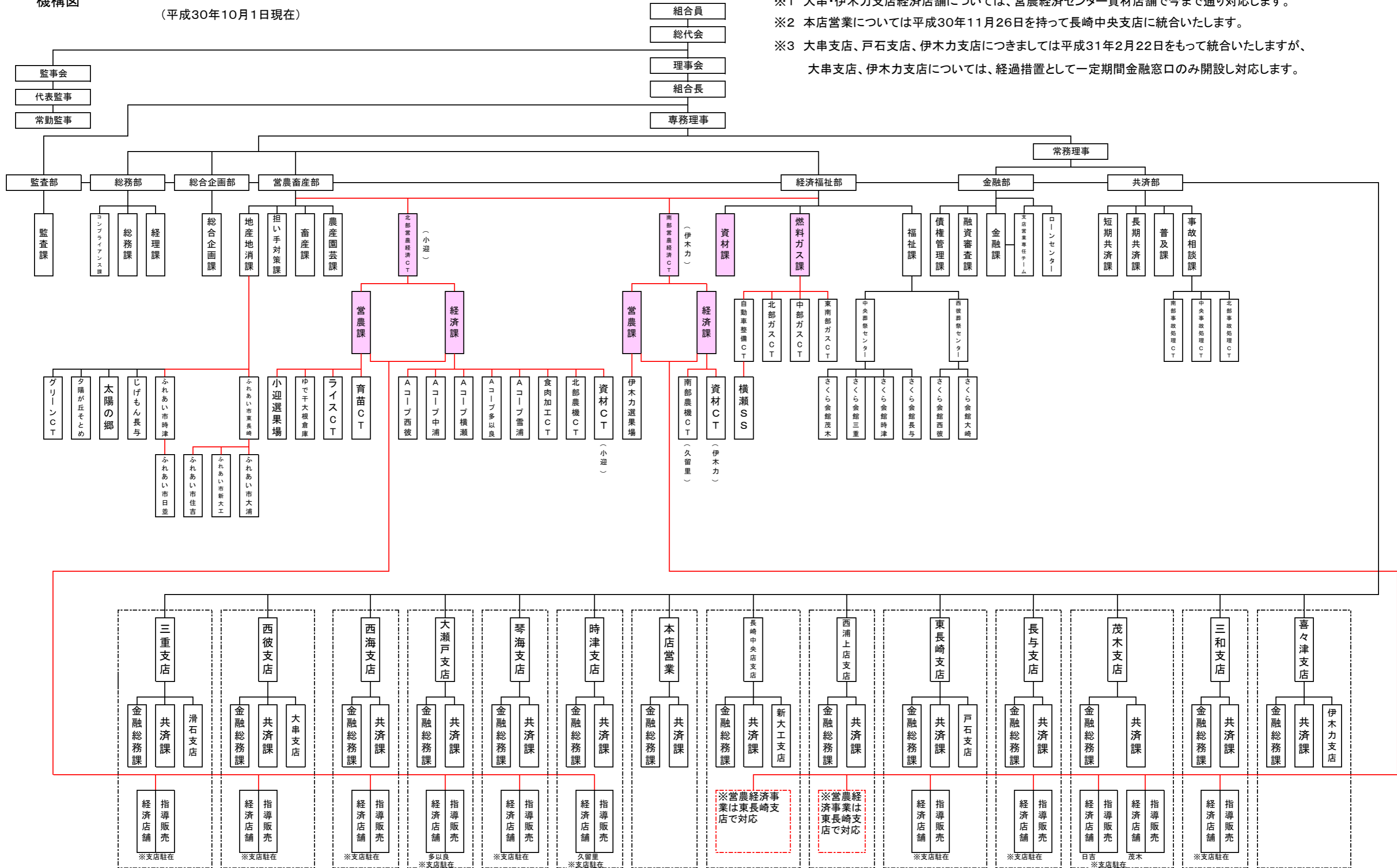


機構図

(平成30年10月1日現在)



- ※1 大串・伊木力支店経済店舗については、営農経済センター資材店舗で今まで通り対応します。
- ※2 本店営業については平成30年11月26日を持って長崎中央支店に統合いたします。
- ※3 大串支店、戸石支店、伊木力支店につきましては平成31年2月22日をもって統合いたしますが、大串支店、伊木力支店については、経過措置として一定期間金融窓口のみ開設し対応します。